



Comune di Parma



IL PROGETTO COOLtoRISE

RAISING SUMMER ENERGY POVERTY AWARENESS TO REDUCE COOLING NEED

Relatore **ENZO BERTOLOTTI**
Ente **COMUNE DI PARMA**
Convegno **IL RUOLO DEI COMUNI NEL CONTRASTO
ALLA POVERTÀ ENERGETICA PER
FAVORIRE LA TRANSIZIONE ENERGETICA**



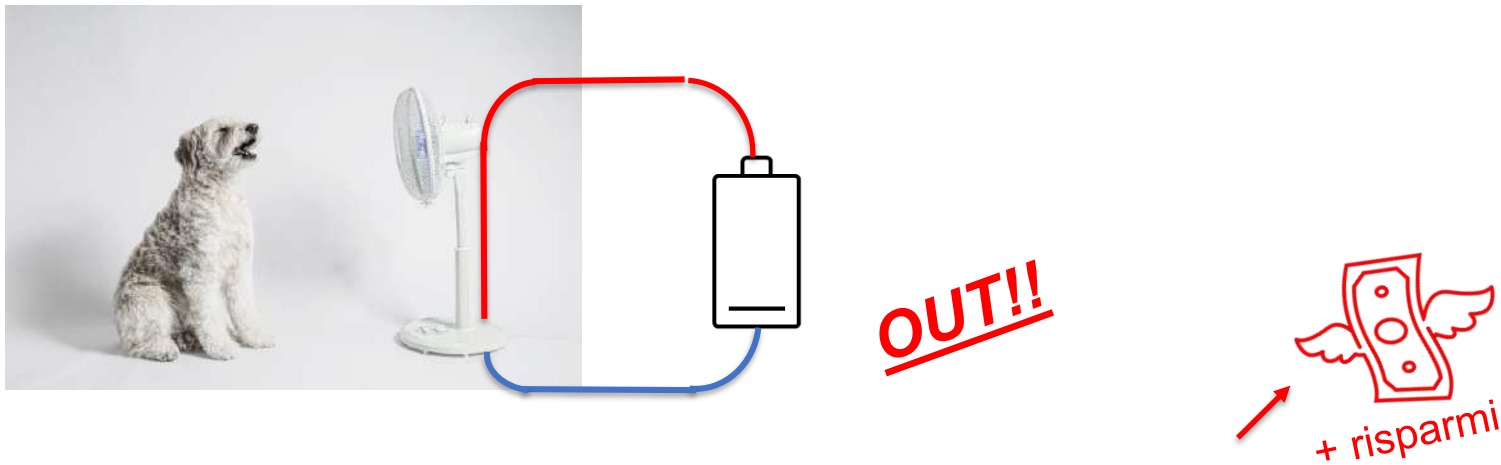
This project has received funding from the European Union's Horizon 2020 research and innovation programme under the Grant Agreement No 101032823



Comune di Parma

IL PROGETTO COOLtoRISE

Il Progetto COOLtoRISE mira a ridurre l'incidenza della **povertà energetica estiva** tra le famiglie europee, aumentando la loro **consapevolezza** sul tema e **indicando** loro una serie di azioni da mettere in campo per mitigarla.



+ **cultura energetica** -> utilizzo dei dispositivi di condizionamento in modo più ragionevole



- sbalzi termici





Comune di Parma

I PARTNER DEL PROGETTO

- UNIVERSIDAD POLITECNICA DE MADRID - Spagna
- ASOCIACION ECOSERVEIS - Spagna
- ASOCIACIÓN BIENESTAR Y DESARROLLO - Spagna
- AISFOR SRL - Italia
- COMUNE DI PARMA - Italia
- SDRUZENIE TZENTAR ZA USTOYCHIVOST IIKONOMICHESKO RAZVITIE - Bulgaria
- OBSHTINA PESHTERA - Bulgaria
- VILABS OE - Grecia





Comune di Parma

IL FOCUS SULL'EDILIZIA SOCIALE

Il target generale è quello dell'edilizia residenziale sociale sita nel Comune di Parma. Parte degli edifici del patrimonio ACER Parma - Azienda Casa Emilia Romagna.



Il progetto mira a **sensibilizzare** e **trasferire competenze** sul **risparmio energetico** i **presidenti di autogestione dei condomini**



55 edifici coinvolti: hanno dimensioni, età e struttura differente, in cui **alloggiano 650 inquilini..**

Obiettivo: trasformare I capiscala in **SEPA - Summer Energy Poverty Agents** che si occuperanno di formare, sugli stessi temi, le famiglie del proprio condominio.





Comune di Parma

ADESIONE AL PATTO DEI SINDACI: il PERCORSO COMUNE DI PARMA



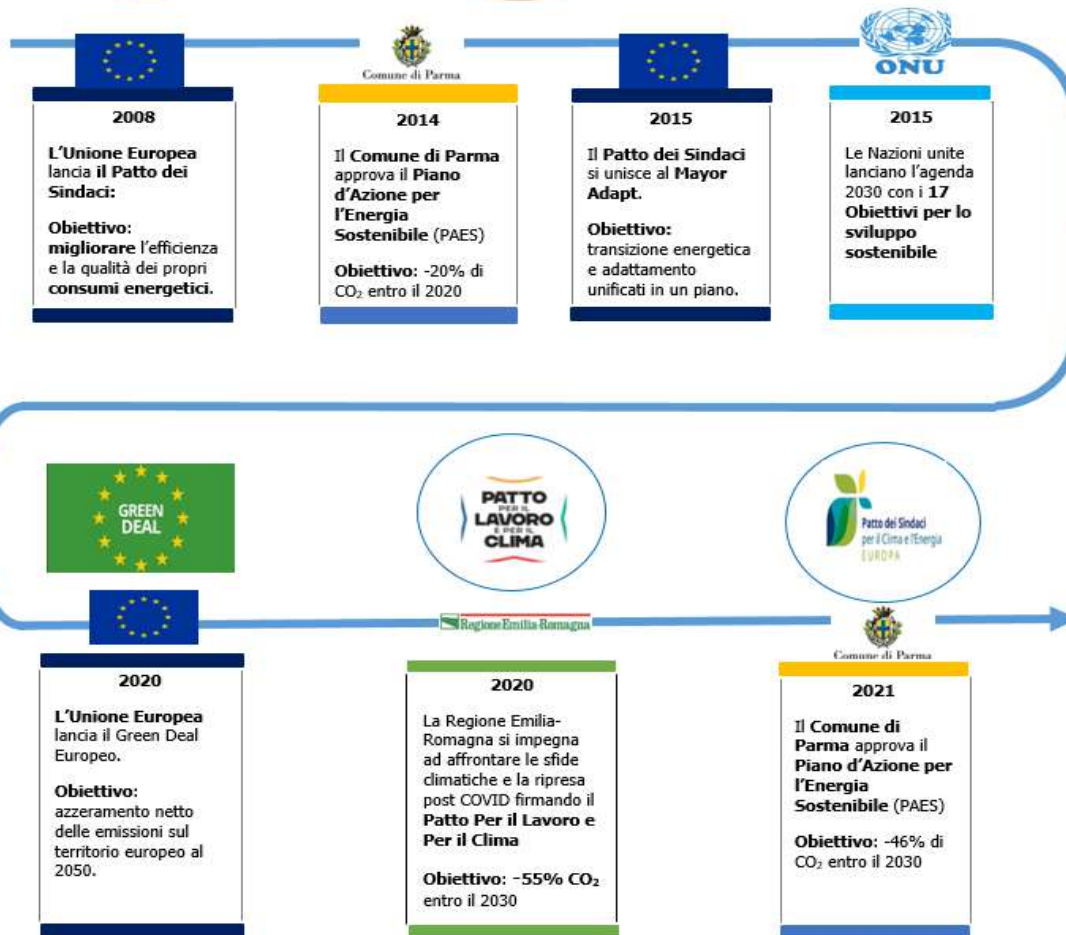
Nel 2008 , la Commissione Europea lancia il **Patto dei Sindaci**, un'iniziativa volta a creare **una rete permanente di città** impegnate nella gestione dei cambiamenti climatici.

Ad oggi, il Patto riunisce ben **10850 città**, che supporta attraverso **la condivisione di buone pratiche, programmi di mentoring, strumenti tecnici e di governance**. Le città partecipanti sono tenute ad rendicontare le proprie emissioni e certificarle così da poter tenere traccia delle proprie azioni di riduzione.

Tipologie di azione

Incremento efficienza energetica e promozione rinnovabili -> riduzione CO₂
Adattamento ai cambiamenti climatici -> ridurre i danni causati dagli eventi estremi (e.g. inondazioni)

Un tema che sta assumendo sempre più importanza, all'interno della campagna Patto dei Sindaci per il Clima e l'Energia, è quello della **POVERTÀ ENERGETICA** che affronta le disparità di accesso all'energia da parte della popolazione





Comune di Parma

II PAES(C) COMUNE DI PARMA: Risultati



-11,7 %
Emissioni CO₂ ridotte
dal 2004 al 2017.



-65% dei consumi
illuminazione pubblica.



-15% emissioni degli
edifici comunali.



+5 % copertura
consumi elettrici da fonti
rinnovabili.



-16% emissioni del
settore residenziale
privato.



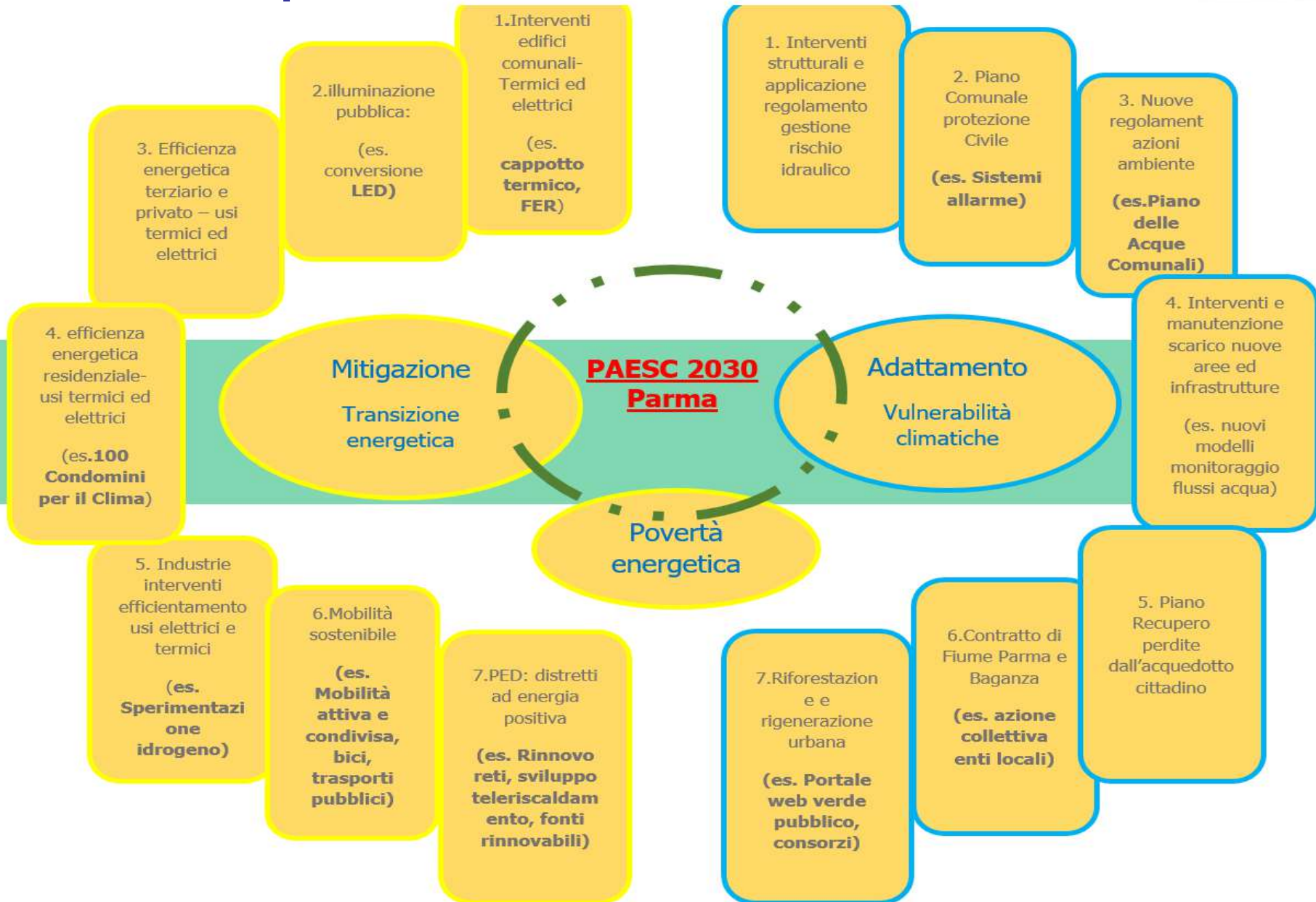
-28 % emissioni dal
carburante per il
settore trasporti.





Comune di Parma

II PAES(C): Piano di Azione per l'Energia e per il Clima del Comune di Parma

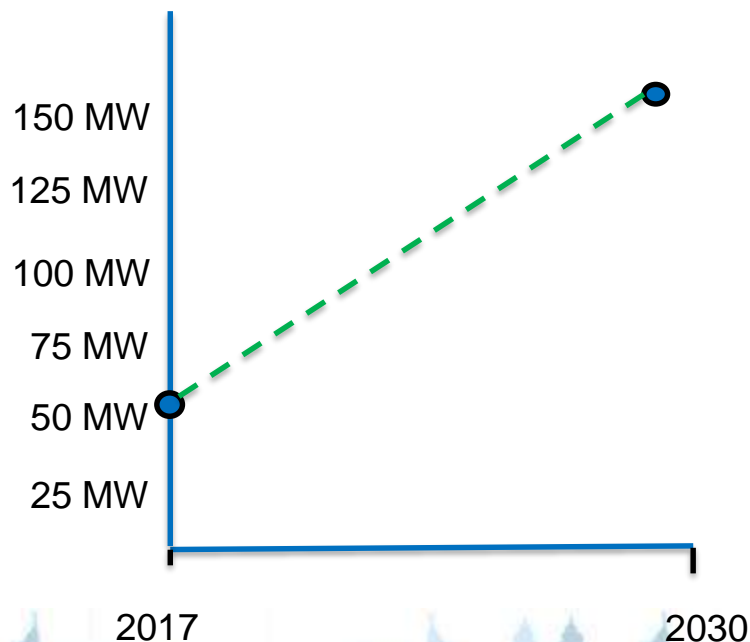




Convergenza PAESC – COOLtoRISE Comunità energetiche

In coerenza con gli obiettivi nazionali (PNIEC, 30%) e regionali (Agenda 2030) sullo sviluppo delle **fonti di energia rinnovabile**, il PAESC «localizza» tale obiettivo nelle strategie locali.

Potenza impianti PV installati (MWp)



Il PAESC fissa un potenziale fotovoltaico installabile nel Comune di Parma pari a **165 MW al 2030**. Per poter raggiungere tale obiettivo sarà necessario **triplicare** la potenza degli impianti fotovoltaici rilevata al 2017 (53,6 MW)





Comune di Parma

Convergenza PAESC – COOLtoRISE Comunità energetiche



- Per raggiungere gli obiettivi in merito allo sviluppo delle rinnovabili nel territorio di Parma, i mezzi identificati nel PAESC sono la diffusione di configurazioni di **AUTOCONSUMO** e **COMUNITA' ENERGETICHE FER** .
- Il Comune dovrà essere quindi promotore di queste configurazioni, mobilizzando efficacemente i cittadini.



Comune di Parma

Sperimentazione
tecnologica

Sistemi di gestione smart
flussi energetici



Demand-Side
Management

Mobilizzazione e
consapevolezza
cittadinanza

Cooperativa energetica
OnCIMé (Bretagna, FR) –
comunità per la transizione
energetica

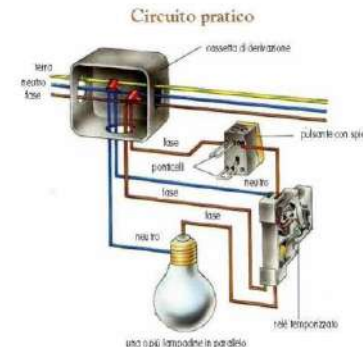
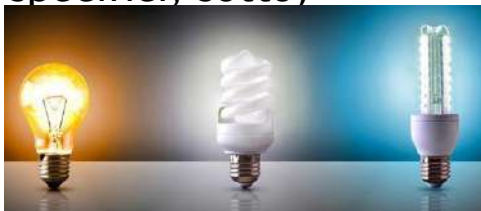


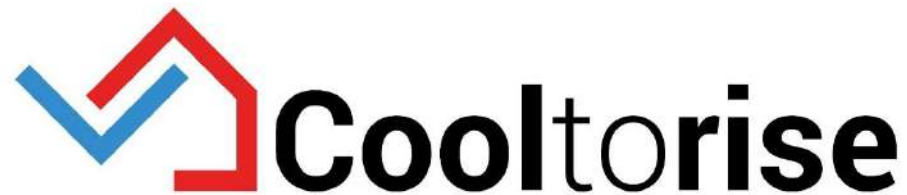
Conclusioni

L'impegno del Comune di Parma per supportare la transizione energetica si poggia sul miglioramento dell'**efficienza** energetica negli edifici, **sviluppo** delle rinnovabili e **cambiamento comportamentale** nei cittadini.

Il **PAESC** del Comune di Parma identifica le **comunità energetiche** come possibile soluzione ai crescenti problemi legati alla povertà energetica.

Il progetto **COOLtoRISE** promuove concrete soluzioni e strumenti in ambito di efficienza energetica creando un percorso formativo di insegnamento a «cascata» per insegnare agli *insegnanti* (assieme all'utilizzo di strumenti specifici, sotto)





Raising summer energy poverty awareness
to reduce cooling needs

www.cooltorise.eu

 twitter.com/COOLtoRISE

 facebook.com/cooltorise

 linkedin.com/in/cooltorise-project-b2a453223



CSEG



This project has received funding from the European Union's Horizon 2020 research and innovation programme under the Grant Agreement No 101032823